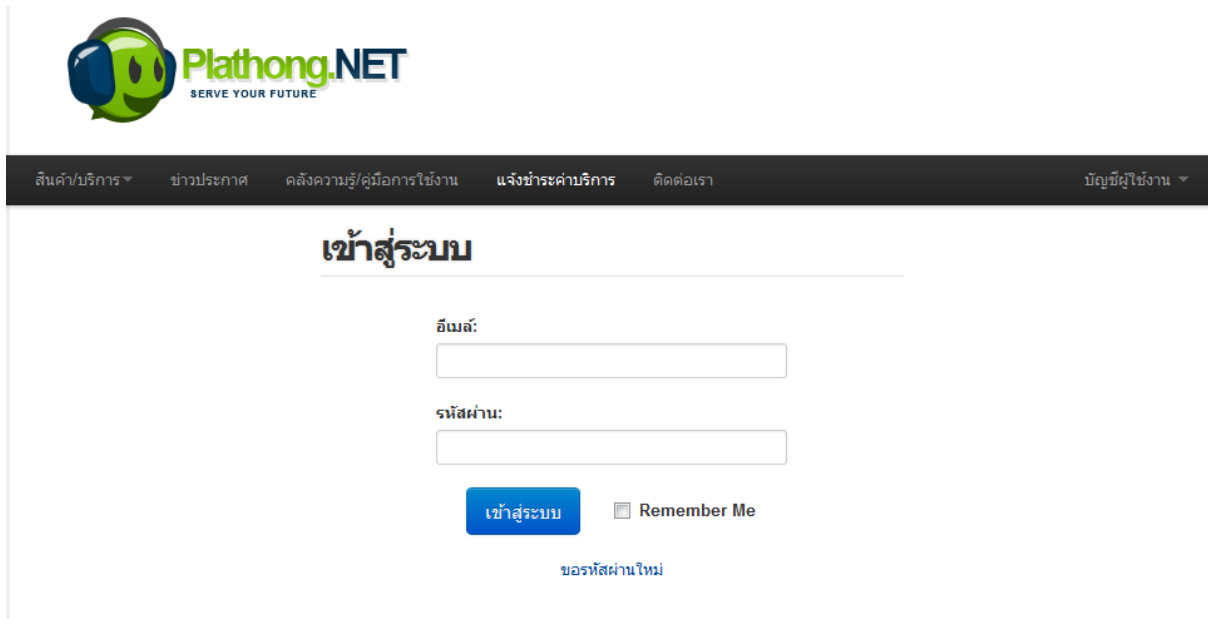
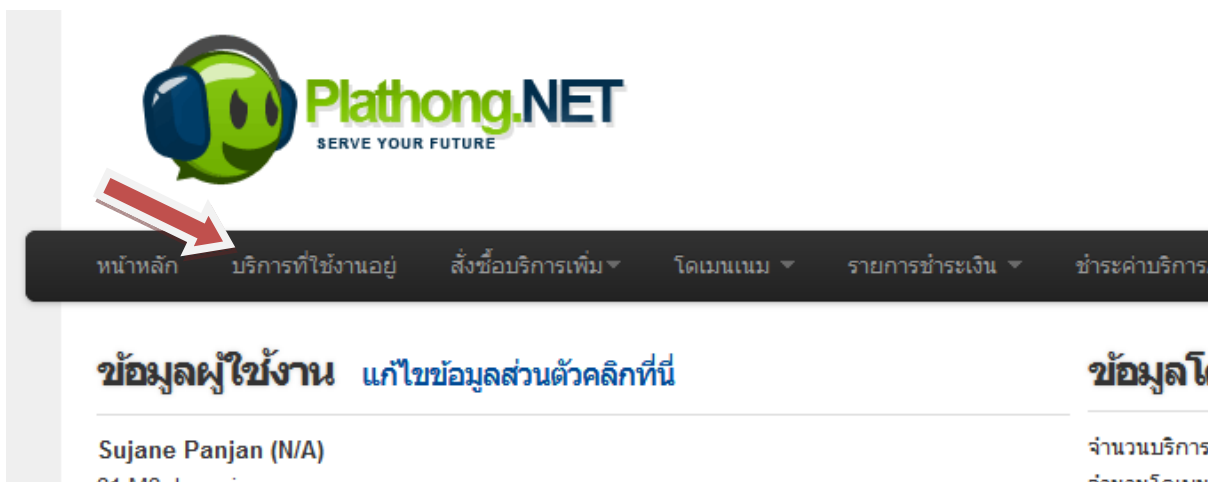


ขั้นตอนการตั้งค่า Radio-Online (ShoutCast Server) โดยใช้ Plugin ของ Sam DSP Encoder

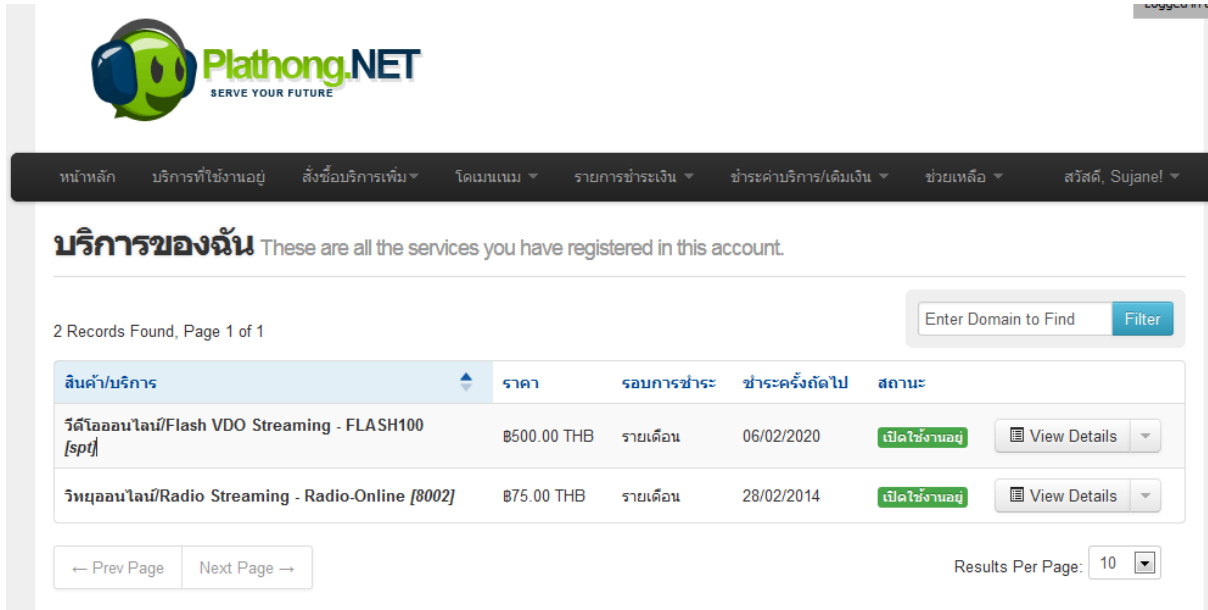
1. หลังจากได้รับรายละเอียดการใช้งานแล้วสามารถตรวจสอบข้อมูล radio port ที่จำเป็นได้จากระบบสมาชิก โดยให้ล็อกอินเข้าไปที่ <https://www.userpanel.net/clientarea.php>



2. หลังจากเข้าสู่ระบบสมาชิกเรียบร้อยแล้วให้คลิกที่ “บริการที่ใช้งานอยู่”



3. ระบบจะแสดงรายการ บริการที่คุณใช้งานอยู่ทั้งหมด ให้คลิกที่ปุ่ม “View Details” ของ radio port ที่ต้องการตั้งค่า



The screenshot shows the Plathong.NET website interface. At the top is the logo and navigation menu. Below is a section titled "บริการของฉัน" (My Services) with a sub-header "These are all the services you have registered in this account." A search bar is present with the text "Enter Domain to Find" and a "Filter" button. Below the search bar, it says "2 Records Found, Page 1 of 1". A table lists the services:

สินค้า/บริการ	ราคา	รอบการชำระ	ชำระครั้งถัดไป	สถานะ
วีดีโอออนไลน์/Flash VDO Streaming - FLASH100 [spt]	฿500.00 THB	รายเดือน	06/02/2020	เปิดใช้งานอยู่ View Details
วิทยุออนไลน์/Radio Streaming - Radio-Online [8002]	฿75.00 THB	รายเดือน	28/02/2014	เปิดใช้งานอยู่ View Details

At the bottom of the table, there are navigation buttons: "← Prev Page" and "Next Page →". On the right, there is a "Results Per Page:" dropdown menu set to "10".

4. ระบบจะแสดงข้อมูลที่จำเป็นสำหรับการตั้งค่าทั้งหมด ตามภาพ

Here is an overview of your product/service with us.

[« Back to Services List](#)

สินค้า/บริการ:

วิทยุออนไลน์/Radio Streaming - Radio-Online [เปิดใช้งานอยู่](#)

จำนวนคนฟัง:

100 x Listeners ฿0.75 THB

รอบการชำระ:

รายเดือน

ช่องทางชำระค่าบริการ:

ชำระโดยโอนผ่านบัญชีธนาคาร

ยอดชำระในแต่ละรอบบิล:

฿75.00 THB

ชำระครั้งถัดไป:

28/02/2014

รายละเอียดสำหรับนำไปใช้ใน Sam, Winamp หรือ Autodj

Server IP : radio10.plathong.net

Radioport : 8002

DJ Password :

Admin Password :

[เปลี่ยนรหัสผ่าน](#)

การ Kick DJ

Username = admin

Admin Password = 123123

[คลิกที่นี่หากต้องการ Kick DJ](#)

ตรวจสอบ SHOUTcast D.N.A.S. Status [คลิก](#)

สร้างโค้ดหน้ารับฟัง <https://www.userpanel.net/radio/getradio.php>

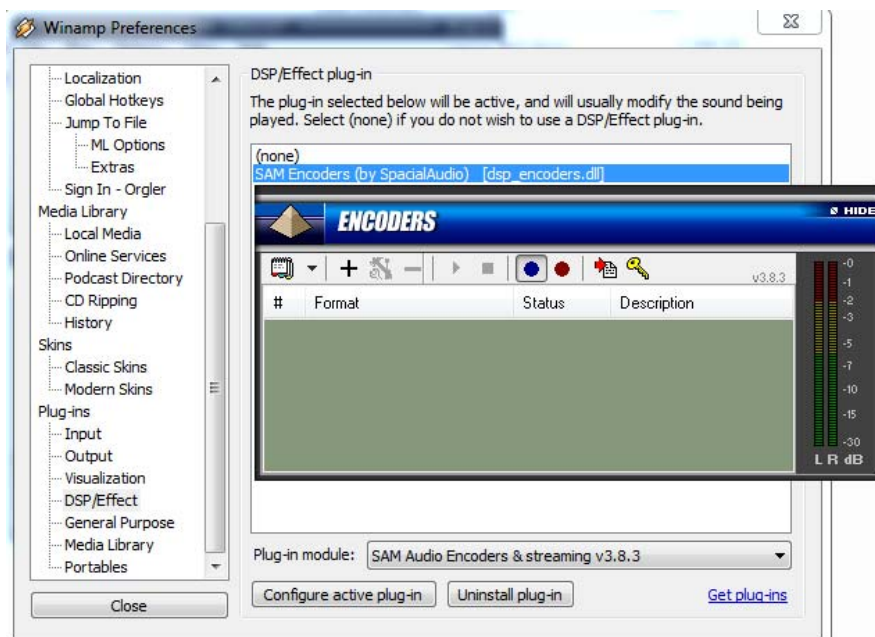
คู่มือการตั้งค่าการใช้งาน <https://www.userpanel.net/knowledgebase.php?action=displaycat&catid=3>

แจ้งปัญหาการใช้งาน <https://www.userpanel.net/submitticket.php?step=2&depid=1>

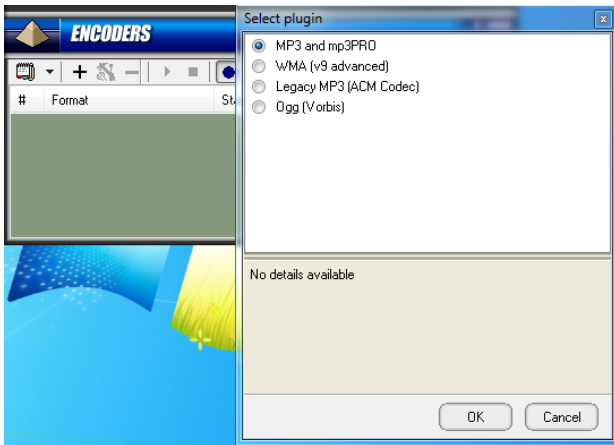
5. เปิดโปรแกรม Winamp ที่ติดตั้ง Plugin ของ Sam DSP Encoder (สามารถดาวน์โหลดได้จากหน้า “ช่วยเหลือ” >> “ดาวน์โหลด”)



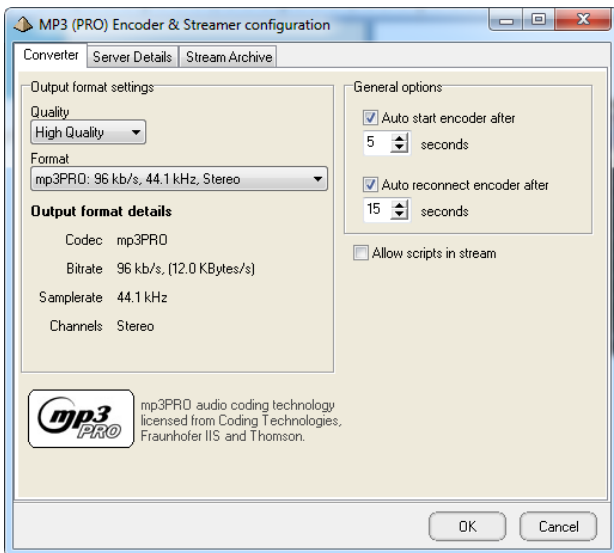
6. การตั้งค่าผ่าน Plugin ของ Sam DSP Encoder ให้ทำการเปิดหน้าต่างของ Sam DSP Encoder โดยคลิกที่ “Options >> Preferences” และคลิกที่ DSP/Effect จากนั้นคลิกเลือก plugin ชื่อ SAM Encoders (by SpacialAudio) ตามภาพ



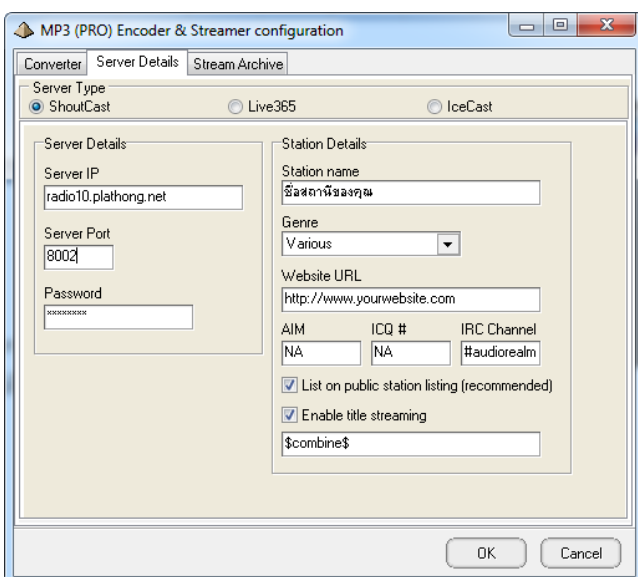
7. ที่หน้าต่าง Encoders ให้กดปุ่ม Add new encoder เพื่อเพิ่มสถานีออนไลน์ และเลือก MP3 and mp3PRO จากนั้นกด OK



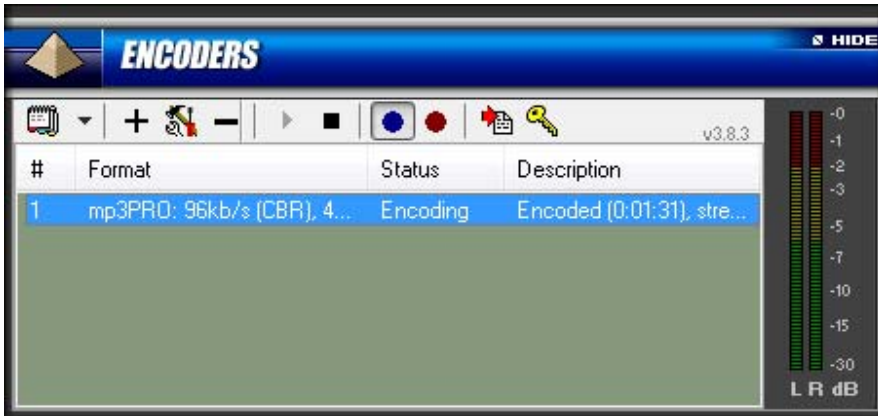
8. ที่แถบ Converter ตั้งค่าตามภาพ



9. ที่แถบ Server Details ตั้งค่าตามภาพ (ค่า Server IP, Server Port, Password ให้ดูจาก ข้อที่ 4) สำหรับค่า Password ให้ใช้ DJ Password เมื่อเสร็จให้คลิกที่ OK

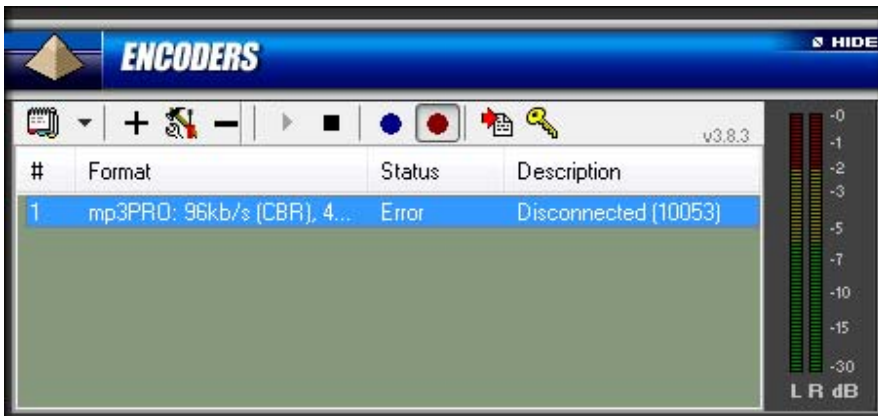


10. เลือก Encoder ที่ได้สร้างไว้และกดปุ่ม Play เพื่อให้ระบบเชื่อมต่อกับ Server ถ้าการตั้งค่าถูกต้องระบบแสดงแสดงเวลาเชื่อมต่อให้ทราบ



11. ทดลองเปิดเพลงจาก Winamp และรับฟังได้จากหน้าสร้างโคดรับฟังในข้อที่ 4

การตั้งค่าตามข้างต้นเป็นการนำเสียงจาก Winamp มาออกออนไลน์เท่านั้น หากต้องการรับเสียงจากข้างนอกให้ต่อสายเสียงมาเข้าที่ Line In ของ Sound Card และกดปุ่มสีน้ำตาล แทนปุ่มสีน้ำเงิน



จากนั้นให้ตั้งค่า Select Source ให้ตรงกับการเชื่อมต่อสัญญาณเสียง

